

平成31年度 入園説明会資料

そらまめ保育園 西船橋

平成31年4月1日開園いたします。



次第

◆保育所の概要

◆保育所の方針

◆保育内容

◆その他

経営理念

一人ひとりの個性を大切にし養護、教育の両面の一体化を図り、

働く保護者に最大限の支援をして社会貢献をして参ります

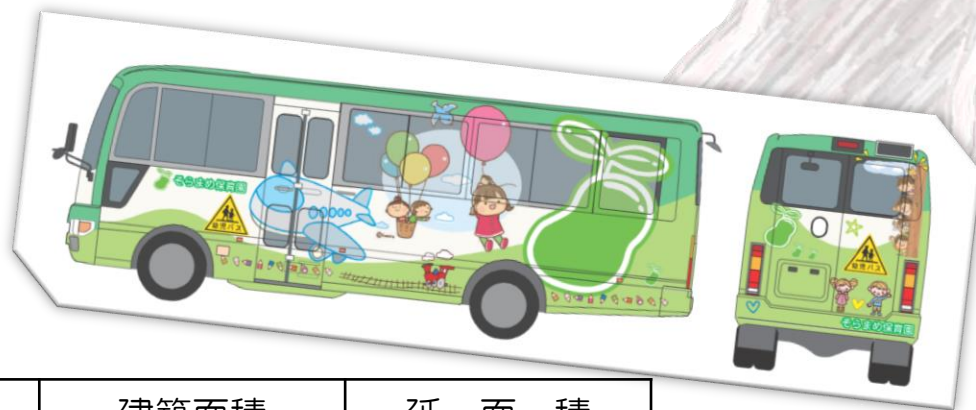
子どもたちの保育内容や環境を充実させサービスの向上を目指します

携わる職員の資質向上と長期安定雇用に努めます

運営会社 株式会社 ブルーム 代表取締役 山崎 厚子

このたび平成31年4月より【そらまめ保育園 西船橋】として新規に開園予定の運びとなりました。

ご協力頂きました皆様感謝するとともに、今後は地域に貢献できるよう努力して参りますのでよろしくお願い申し上げます。



施設概要	構造	階層	建築面積	延面積
	木造	地上 2階 地下 0階	252.57㎡	482.56㎡

◆ 保育所の概要

船橋市海神6丁目

600-1 682-15 682-16(地番)です
(新築の為 住所が決まり次第お知らせいたします。)

施設概要

時間 朝7:00～夜8:00まで

定員75名

受入年齢生後4か月から就学前(5歳児)

0才	1才	2才	3才	4才	5才
9名	12名	12名	14名	14名	14名

◆ 案内図



最寄り駅

京成本線 海神 駅 徒歩6分

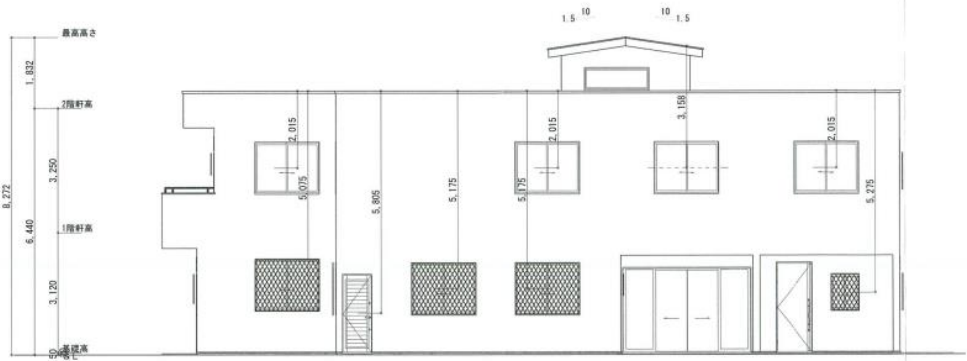
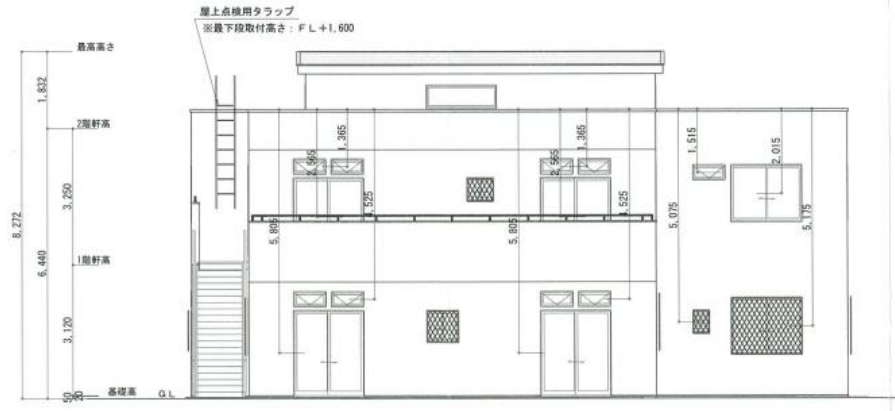
総武本線 西船橋駅 徒歩14分

最寄りバス停

京成トランジットバス

西船橋駅→船橋中央病院 下車20m

◆ほいくえんの外観



東側立面図 S:1/100



primu®

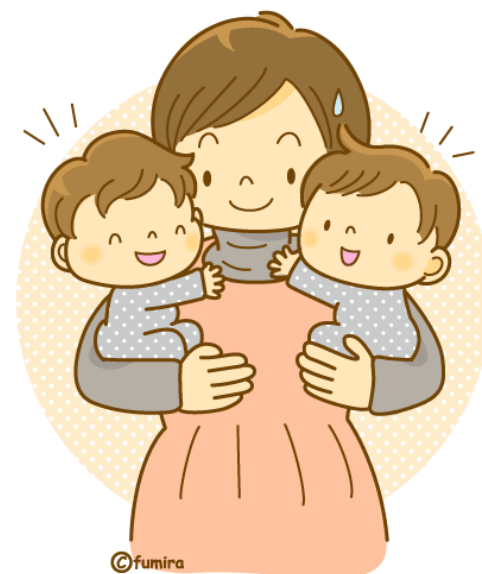
◆保育所の方針

保育理念

- ・一人ひとりの個性を大切にし、気持ちをしっかり受け止めながら、養護・教育の一体化を図る。
- ・家庭との連携を図りながら生涯にわたる人間形成の基礎を培うことを目指す。

保育方針

- ・健康でよく遊べる子
- ・思いやりのある子
- ・物事をよく考えてやってみる子
- ・自分の気持ちを素直に表現できる子
- ・感情豊かな子



特色

保育士だけでなく音楽講師、英語教師、体操講師等の専門の外部教員により、子ども達への豊かな保育を行います。内容、回数は未定です。

◆保育内容

保育時間、休園日

開園時間	月曜から金曜	7時 ~ 20時
	土曜日	7時 ~ 20時
保育標準時間認定を受けた方の利用可能時間	7時~18時	
保育短時間認定を受けた方の利用可能時間	8時~16時	
延長保育時間 (標準時間の場合)	18時~20時	
延長保育時間 (短時間の場合)	7時~8時	16時~20時
休園日	日曜・祝日・年末年始 (12月29日~1月3日)	

※6か月未満のお子様の延長保育は、行っておりません。

※延長保育料金はありません。

デイリープログラム

0~2歳未満児

時間	0~2歳	3~5歳
7:00	開園・早朝保育	開園・早朝保育
~8:00	順次登園	順次登園
9:00	登園完了	登園完了
	自由遊び・片付け	自由遊び・片付け
9:20	朝の会 おやつ	朝の会 排泄
	排泄	活動準備
9:30	活動準備	一斉活動
9:40	一斉活動	
	入室・手洗い	
	排泄	
11:00	昼食	入室・手洗い
	排泄	排泄
11:30	午睡	昼食
		歯磨き・排泄
14:30	起床・排泄	起床・排泄
15:00	おやつ	おやつ
15:30	帰りの会 自由遊び	帰りの会 自由遊び
17:00	順次降園	順次降園
20:00	延長保育 閉園	延長保育 閉園

◆給食

給食については、自園調理となります。
 栄養士の指導の下、子ども達の栄養、食べやすさなどを考慮し献立を立てています。

アレルギーに関しては、基本除去食となりますので、代替食は出来兼ねます
 ただし、小麦、大豆などの非常に対応が難しく除去食では、**対応できない場合は**
 お弁当持参とさせていただきます。

※母乳の預かりは出来兼ねますので、ご了承下さい。



食材は
産地直送

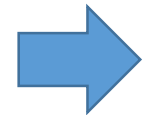
今月の産地直送品はなす

【産地情報】
 産地：秋田県
 結城 農産物産出組合
 【生産組合】
 結城農産物産出組合
 【生産者代表】
 結城 隆雄
 結城 隆雄

【作付け～出荷まで】
 なすは、暑い気候を好む野菜です。秋田県結城市では、7月下旬頃から収穫が始まり、8月上旬頃には収穫がピークを迎えます。収穫後は、すぐに水洗いを行い、丁寧に選別を行います。収穫後、すぐに水洗いを行い、丁寧に選別を行います。収穫後、すぐに水洗いを行い、丁寧に選別を行います。

農家さんの
お話し

なすのお話し



- 自園調理
- 専任栄養士
- アレルギー対応も可能



◆年間行事

年間行事予定

- 入園式
- 夏祭り
- 保育参観・保護者会・個人面談
- 運動会
- 発表会
- 遠足
- 卒園式



毎月行う行事

誕生会
季節の行事
発育測定
避難訓練



◆保護者負担金とその他

年間実費負担金

教材費・・・一人	3,000円
防災頭巾・・・1つ	1,500円（任意）
補食代金・・・1回	100円
夕食代金・・・1食	300円
親子バス遠足・・・	6,000円程度（人数、場所等による）



保健衛生対策

薬の預かりについて

原則お預かりできません。

お薬を服用している間は、主治医に保育園にかよっている旨を伝え回数や時間をずらしてもらえるようにご相談して下さいませ。

病気・怪我などについてして

毎朝お子様の健康状態を観察し、いつもと違う様子が見られた時は必要に応じて受診し、医師の指示に従ってください。伝染病疾患の場合は、決められた期間あるいは、医師の判断により集団生活が可能となるまでは、登園を控えて下さい。

万が一怪我をした場合や発熱・嘔吐等お子様に健康上の異常が見られた場合は、緊急連絡先へご連絡致します。38度以上の熱があった場合は、家庭保育をお願い致します。

尚、症状等が悪化し、園での対応が難しいと判断した場合は、病院へ連れていきます。その場合は、保護者の方にご連絡させて頂きます。

朝来たらぴっとタッチ

◆安全・安心

登園・降園 システム
(とうえん・こうえん)

安全対策

セキュリティについて
室内外に防犯カメラを設置する予定です。
セコムが入る予定です。



帰りも ぴっとタッチ

緊急時は瞬時に先生から一斉メールを送ります

避難場所・・・消防署にも確認を取り決定します。

避難訓練・・・毎月行います。

不審者対応・・・お迎えは原則保護者の方、祖父母等とさせていただきます。
他の方の迎えの場合は、免許証等で名前の確認等をさせていただきますので、
ご理解、ご協力の程よろしく願いいたします。



ママと赤ちゃんに安心さ



◆赤ちゃんのお昼寝を見守る
SIDSセンサー



子ども対応可能なAED 完備

◆ XE



お問合せ先 そらまめ 本部 事務局

〒272-0034 市川市市川1-7-6 愛愛ビル6F
TEL 047-702-8900 FAX 047-702-8901